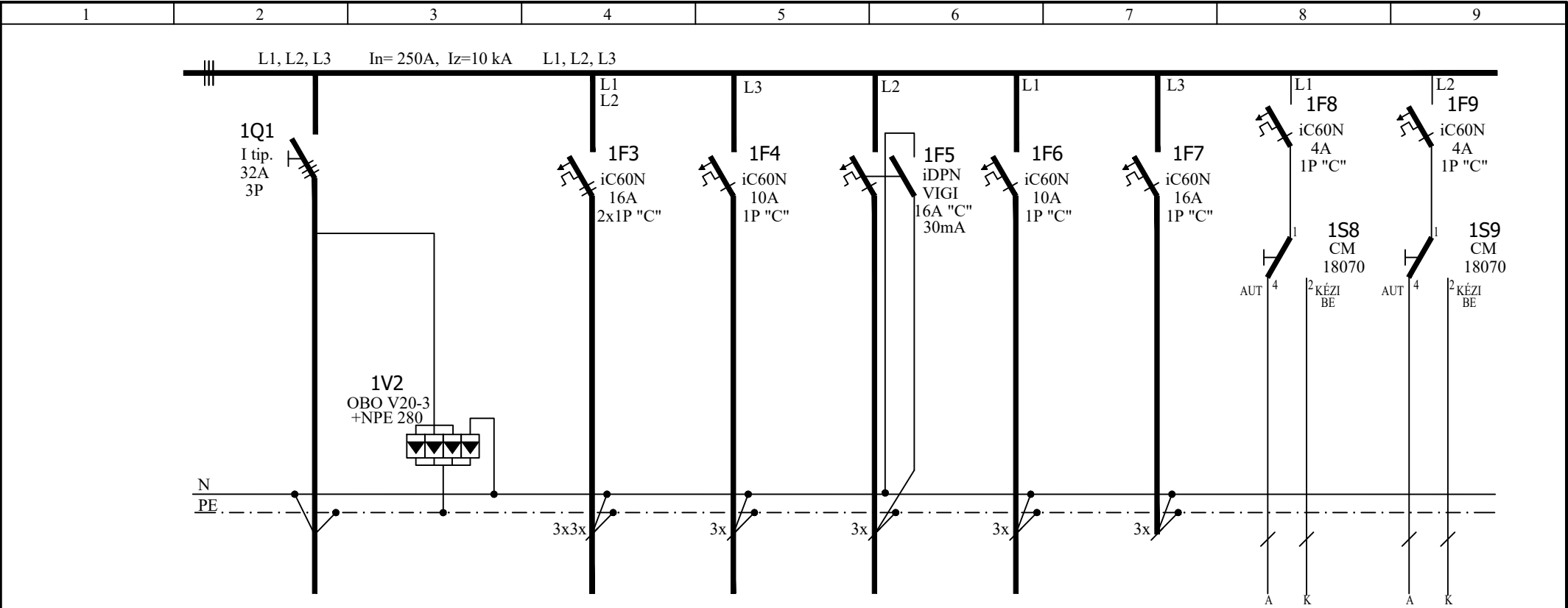


Az elosztószelekrény felszerelési helye a szélfogó, a bejáratí ajtótól jobbra.
Az elosztó maszkolt acél lemezszekrény, falba süllyesztve, teli ajtóval.
Javasolt típus: Legrand XL 160, 5 soros
Méret: 995 x 670 x 100 mm
74 / 120 modulhely

Készül 1 készlet

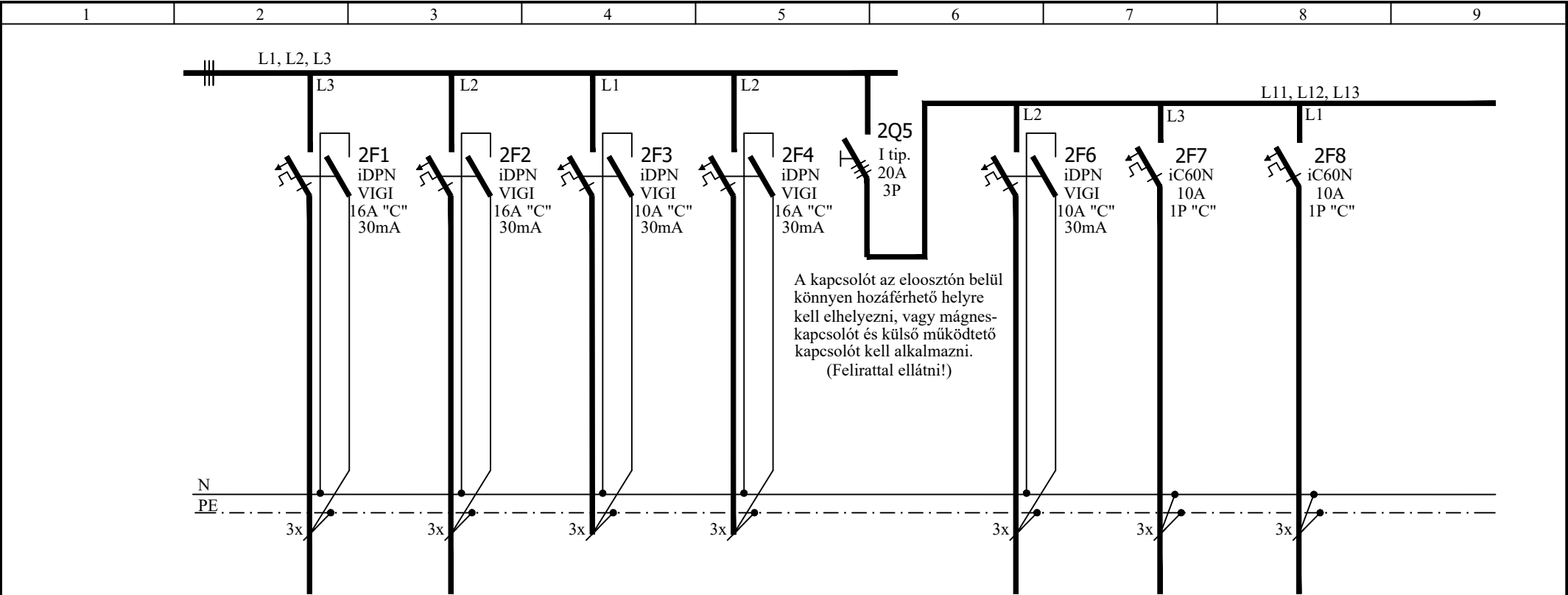
Nullázás TN-C-S rendszer EPH hálózattal kiegészítve az MSZ HD 60364 szabvány szerint.

| | | | | |
|--------------------------|---------------------------------------|---|---|-------------|
| Megrendelő: | szakág | | rajzszám | |
| | GE | — | 22 | |
| | lépték: | _ | dátum: | 2025.05.12. |
| Tervező: | RIC KFT. | | Ipari Szabályozás és Szoftver Kft. 2011 Budakalász Petőfi tér 1. | |
| létesítmény: | Közösségi ház | | tervfajta: Kiviteli terv | |
| | 2011 Budakalász Táncsics Mihály u. 1. | | törzsszám: | |
| rajz tárgya: | E-KT jelű közösségi tér elosztó | | módosítás: 2025.07.17. | |
| Tervező: Böjte Ferenc | Tervező munkatárs: | | Generál tervező: ZACC ÉPÍTÉSIRODA KFT. Vizer Balázs | |




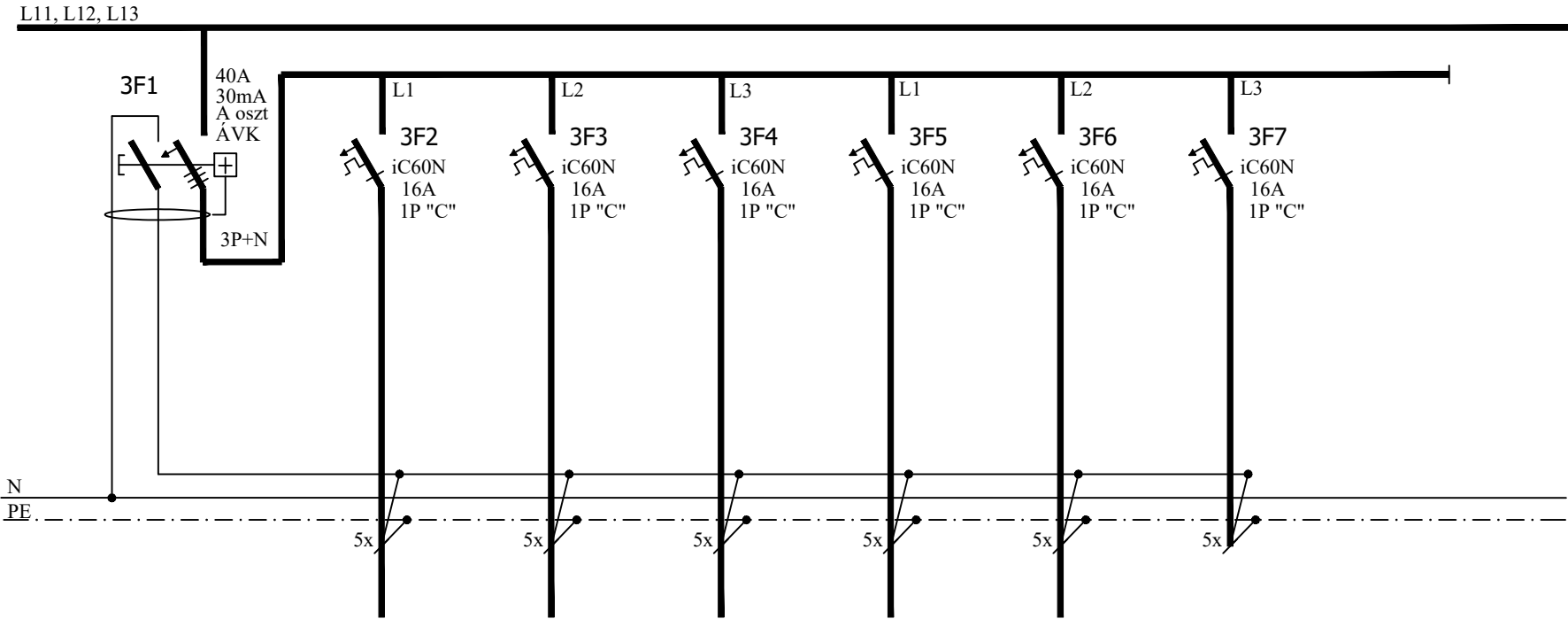
| LEÁGAZÁS SZÁM | 1 | 2 | 3 | 4 | 5 | 6 | 7 | 8 | 9 |
|--------------------|----------------------------------|------------------------|------------------------|----------------------|-------------|--------------------|----------|--|---|
| LEÁGAZÁS JELE | | | | | | | | | |
| MEGNEVEZÉS | Betáplálás új főelosztóból (E-F) | Túlfeszültség levezető | Gyengeáramú rendszerek | Biztonsági világítás | Konyha hűtő | Szélfogó világítás | Tartalék | Épület külső világítás eresz alatti lámpák | Épület külső világítás tető kandelláberek |
| TERHELÉS [KW] | max 15 | | 1 | 0,03 | 0,2 | 0,07 | | | |
| VEZETÉK [mm2] | NYJ-J 5x4 | | NYM-J 3x2,5 | NYM-J 3x1,5 | NYM-J 3x2,5 | NYM-J 3x1,5 | | | |
| VEZÉRLŐ VEZ. [mm2] | (padlástérben vezetve) | | | | | | | YSLY-OZ 4x1,5 | |

| | | | | | | | | | |
|-----------|--------------|----------------------|-----------------|---|--|-------------------|--------------|-----------|---------|
| Módosítás | Dátum | Tervezői jogosultság | Aláírás | Tervező | Beruházó: | File | Projekt nr. | Változás: | = E-KT |
| | 2025. 05.12. | 13-9551 VT, Hi-T, VN | <i>B. J. J.</i> | RIC KFT. | BUDAKALÁSZ VÁROS ÖNKORMÁNYZATA | Generál tervező: | | | + E-KT |
| | 2025. 07.17. | | | IPARI SZABÁLYOZÁS ES SZOFTVER KFT. | Közösségi ház, 2011 Budakalász, Táncsics Mihály u. 1. | Zacc | Rajzsám: | | Köv: A2 |
| | | | | 2011 Budakalász, Munkácsy u. 17. | Villamos kiviteli terv E-KT jelű közösségi tér elosztó | Építésziroda Kft. | GE-22 | | Lap: A1 |

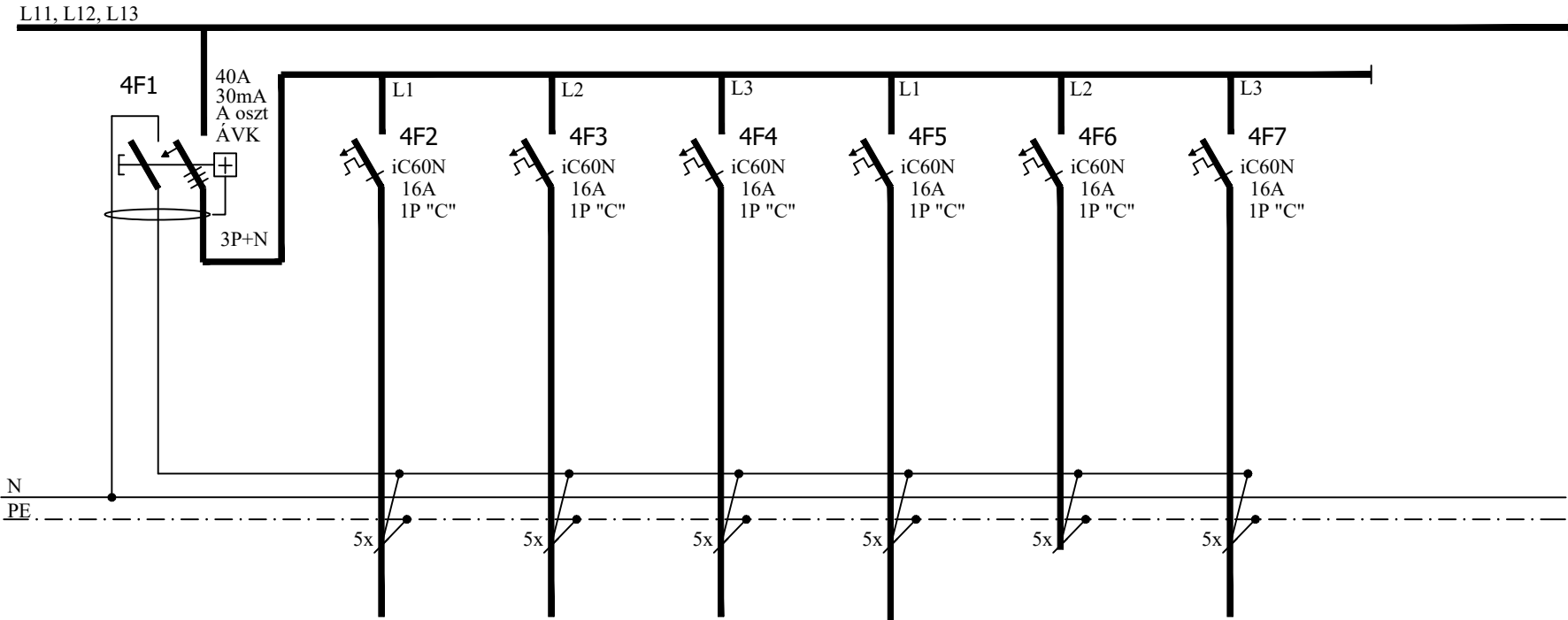


| | | | | | | | | | |
|--------------------|-------------------------|-------------|----------|----------|--------------------------------|----------------------|-------------------------|-------------------------|----|
| LEÁGAZÁS SZÁM | 11 | 12 | 13 | 14 | 15 | 16 | 17 | 18 | 19 |
| LEÁGAZÁS JELE | | | | | | | | | |
| MEGNEVEZÉS | Iroda állandó dug. alj. | Kazán | Tartalék | Tartalék | Nappali áramkörök lekapcsolása | Vizesblokk világítás | Közösségi tér világítás | Konyha, iroda világítás | |
| TERHELÉS [KW] | 1,0 | 0,1 | | | | 0,12 | 0,53 | 0,08 | |
| VEZETÉK [mm2] | NYM-J 3x2,5 | NYM-J 3x2,5 | | | | NYM-J 3x1,5 | NYM-J 3x1,5 | NYM-J 3x1,5 | |
| VEZÉRLŐ VEZ. [mm2] | | | | | | | | | |

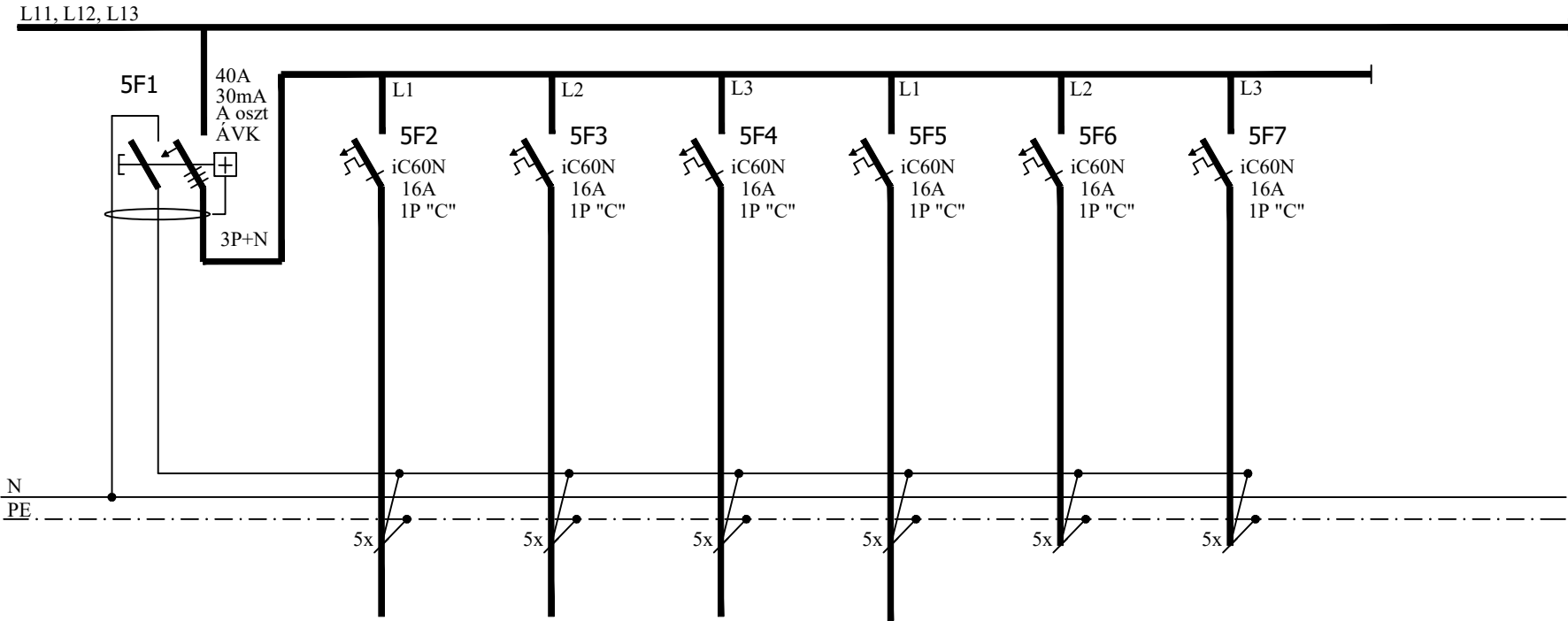
| | | | | | | | | | | | |
|-----------|--------------|----------------------|---|--|--|---|------------------------|-----------|--------|------|----|
| Módosítás | Dátum | Tervezői jogosultság | Aláírás | Tervező | Beruházó: | File | Projekt nr. | Változás: | = E-KT | | |
| | 2025. 05.12. | 13-9551 VT, Hi-T, VN |  | RIC KFT. IPARI SZABÁLYOZÁS ÉS SZOFTVER KFT. 2011 Budakalász, Munkácsy u. 17. | BUDAKALÁSZ VÁROS ÖNKORMÁNYZATA 2011 Budakalász, Petőfi tér 1. Közösségi ház, 2011 Budakalász, Táncsics Mihály u. 1. Villamos kiviteli terv E-KT jelű közösségi tér elosztó | Generál tervező: Zacc Építésziroda Kft. | Rajzszám: GE-22 | | + E-KT | | |
| | 2025. 07.17. | | | | | | | | | Köv: | A3 |
| | | | | | | | | | | Lap: | A2 |




| | | | | | | | | | |
|--------------------|-------------------|-------------------------|-------------------------|-------------------------|------------------------|------------------------|----------|----------|----------|
| LEÁGAZÁS SZÁM | 21 | 22 | 23 | 24 | 25 | 26 | 27 | 28 | 29 |
| LEÁGAZÁS JELE | | | | | | | | | |
| MEGNEVEZÉS | Áramvédő kapcsoló | Közösségi tér dug. alj. | Közösségi tér dug. alj. | Közösségi tér dug. alj. | Iroda MH. 1. dug. alj. | Iroda MH. 2. dug. alj. | Tartalék | Tartalék | Tartalék |
| TERHELÉS [KW] | | 0,5 | 0,5 | 0,5 | 0,5 | 0,5 | | | |
| VEZETÉK [mm2] | | NYM-J 3x2,5 | NYM-J 3x2,5 | NYM-J 3x2,5 | NYM-J 3x2,5 | NYM-J 3x2,5 | | | |
| VEZÉRLŐ VEZ. [mm2] | | | | | | | | | |



| | | | | | | | | | |
|--------------------|----------------------|--------------------------------|------------------------------------|------------------------------------|----------------------------------|----------|-----------------------|----------|----------|
| LEÁGAZÁS SZÁM | 31 | 32 | 33 | 34 | 35 | 36 | 37 | 38 | 39 |
| LEÁGAZÁS JELE | | | | | | | | | |
| MEGNEVEZÉS | Áramvédő kapcsoló | Konyha dug. alj. tűzhely | Konyha dug. alj. mosogatógép | Konyha dug. alj. sütő, mikró | Konyha dug. alj. általános | Tartalék | Takarító dug. alj. | Tartalék | Tartalék |
| TERHELÉS [KW] | | 3,5 | 2,0 | 1,2 | 0,5 | | 0,5 | | |
| VEZETÉK [mm2] | | NYM-J 3x2,5 | NYM-J 3x2,5 | NYM-J 3x2,5 | NYM-J 3x2,5 | | NYM-J 3x2,5 | | |
| VEZÉRLŐ VEZ. [mm2] | | | | | | | | | |



| | | | | | | | | | |
|--------------------|-------------------|-------------------------|--------------------------------|-------------------------------|-------------------------|----------|----------|----------|----------|
| LEÁGAZÁS SZÁM | 41 | 42 | 43 | 44 | 45 | 46 | 47 | 48 | 49 |
| LEÁGAZÁS JELE | | | | | | | | | |
| MEGNEVEZÉS | Áramvédő kapcsoló | Konyha bojler dug. alj. | Konyha elszívó ernyő dug. alj. | Ffi / női WC bojler dug. alj. | MS. WC bojler dug. alj. | Tartalék | Tartalék | Tartalék | Tartalék |
| TERHELÉS [KW] | | 2,0 | 0,2 | 2,0 | 2,0 | | | | |
| VEZETÉK [mm2] | | NYM-J 3x2,5 | NYM-J 3x2,5 | NYM-J 3x2,5 | NYM-J 3x2,5 | | | | |
| VEZÉRLŐ VEZ. [mm2] | | | | | | | | | |

| | | | | | | | | |
|-----------|--------------|----------------------|---|--|--|---|-------------|------------------|
| Módosítás | Dátum | Tervezői jogosultság | Aláírás | Tervező | Beruházó: | File | Projekt nr. | Változás: |
| | 2025. 05.12. | 13-9551 VT, Hi-T, VN |  | RIC KFT. IPARI SZABÁLYOZÁS ÉS SZOFTVER KFT. 2011 Budakalász, Munkácsy u. 17. | BUDAKALÁSZ VÁROS ÖNKORMÁNYZATA 2011 Budakalász, Petőfi tér 1. Közösségi ház, 2011 Budakalász, Táncsics Mihály u. 1. Villamos kiviteli terv E-KT jelű közösségi tér elosztó | Generál tervező: Zacc Építésziroda Kft. | GE-22 | = E-KT + E-KT |
| | 2025. 07.17. | | | | | | Rajzsám: | Köv: - |
| | | | | | | | | Lap: A5 |